

KATALÓG PRODUKTOV

2023



 *pegas*

PREDSTAVENIE SPOLOČNOSTI

Realizácia, projekcia v oblasti HVAC (TZB) - Vzduchotechnika, rekuperácia, odvlhčovanie bazénov, chladenie v priemysle a potravinárstve, klimatizácia, tepelné čerpadlá.

Predaj: kompletný sortiment chladiarenskej techniky, komponentov, kompresorov.

- ventilátory pre domácnosť a priemysel
- príslušenstvo pre vzduchotechniku a klimatizáciu

Zákaznícky servis

Pegas ponúka bezkonkurenčnú úroveň zákazníckych služieb.

Náš zákazník

Servisný tím má roky skúseností a dokáže pokryť celú oblasť od návrhu až po úspešnú realizáciu projektu a v neposlednom rade Vám poskytuje aj servisné služby. Servisné služby od firmy Pegas sú tu na to, aby vám pomohli udržiavať vaše jednotky v účinnej prevádzke. Servis realizujeme pomocou optimalizovaného uvedenia do prevádzky, pravidelnej a preventívnej údržby, vzdialeného monitorovania, zlepšenia výkonu jednotiek a poskytovania nákladovo efektívnych inovácií, aby ste mohli naplno využívať našu najmodernejšiu technológiu.

Keď je potrubie správne nainštalované, udrží celý dom v pohodlí a rovnomerne rozloží teplotu po celom dome. Zlá inštalácia priniesie viacero problémov. Mimo úniku vzduchu bude celý systém fungovať neefektívne a kvalita ovzdušia bude horšia. Môže to spôsobiť zlyhanie celej klimatizácie a vykurovacieho systému čo si bude vyžadovať ďalšie náklady na opravy.

Naši technici si tento fakt uvedomujú a preto k inštalácii pristupujú s maximálnym zreteľom na kvalitu tak, aby zabezpečili dlhotrvajúcu optimálnu účinnosť systému.

Doprava a doručenie

Spoločnosť Pegas udržiava flotilu vozidiel vo vlastníctve spoločnosti a zamestnávame vlastných ústretových vodičov, ktorí radi pomôžu s vykládkou.

Špičková kvalita

Po bezpečnosti je v našej továrni prioritou číslo jedna kvalita. Zamestnávame skúsených pracovníkov, ktorí sú na svoju prácu hrdí a dbajú na kvalitu výrobkov, ktoré predávame. Ponúkame kompletný rad utesnených armatúr a neustále hľadáme nové spôsoby, ako zlepšiť kvalitu našich produktov.

VÝROBNÉ STROJE A MOŽNOSTI

V našej spoločnosti používame niekoľko strojov pre zabezpečenie výroby prvkov vzduchotechnických riešení

Tento katalóg zobrazuje rozmery, konštrukčné normy a príslušenstvo pre špirálové (spiro) potrubie a tvarovky. Tu uvedené produkty a rozmery sú štandardizované, no dostupné sú aj neštandardné veľkosti, materiály, rozmery, vystuženie, konfigurácia, typy spojov atď. Ak potrebujete ďalšie informácie a pomoc s aplikáciou, kontaktujte nás telefonicky alebo e-mailom. Náš tím je tu pre Vás.

Spiro linka

Okrúhly kanál je najefektívnejší a najhospodárnejší spôsob dopravy vzduchu. Má nižšie počiatkové náklady na inštaláciu ako obdĺžnikové potrubie. Ich tvar má za následok nižšie tlakové straty, čím je potrebný menší výkon ventilátora na pohyb vzduchu a následne menšie vybavenie. Tvar má tiež menšiu povrchovú plochu a vyžaduje menšiu izoláciu pri vonkajšom obvode. Špirálové okrúhle potrubie je dostupné vo väčších dĺžkach ako obdĺžnikové potrubie, čím sa eliminujú nákladné spoje. Špirálové zámkové švy dodávajú tuhosť; preto môže byť špirálové potrubie vyrobené s použitím menších rozmerov ako potrubie pozdĺžneho švu. Nižšie sú aj prevádzkové náklady. Menšie plochy okrúhleho povrchu umožňujú menšie tepelné straty a preto sú energeticky účinnejšie. Tiež švy a spoje sú tesnejšie, čo vedie k menšiemu úniku a plytvaniu energiou. Akustický výkon okrúhleho potrubia je vynikajúci, pretože ich zakrivené povrchy znižujú hlučnosť.

Tieto kanály nielen lepšie fungujú, ale aj lepšie vyzerajú. Mnoho architektov a dizajnérov používa vo svojich návrhoch esteticky príjemné okrúhly tvar ako jedinečné a integrálne prvky. Nakoniec, okrúhle potrubie môže pomôcť podporiť zdravšie vnútorné prostredie. Menšia povrchová plocha, žiadne rohy a lepšie prúdenie vzduchu znižujú možnosť hromadenia nečistôt a nečistôt vo vnútri potrubia, ktoré sa stanú živnou pôdou pre rast baktérií.



Linka na výrobu kruhového potrubia a stroje na výrobu kruhových tvaroviek

Turret Punch - revolverový dierovací lis

Poloautomatizovaný revolverový dierovací lis je jedným z našich hlavných strojov, ktoré vo výrobe máme. Tento stroj, tiež známy ako Turret Punch, pomáha vysekať rôzne tvary a veľkosti otvorov do plechu.

Hydraulický ohraňovací lis



Materiály

Špirálové potrubie a tvarovky sú vyrobené z pozinkovanej ocele spĺňajúcej normy ASTM A653 a A924. Ďalšie dostupné materiály sú uvedené nižšie. Upozorňujeme, že pre tieto materiály nemusia byť dostupné všetky meradlá a konštrukčné metódy:


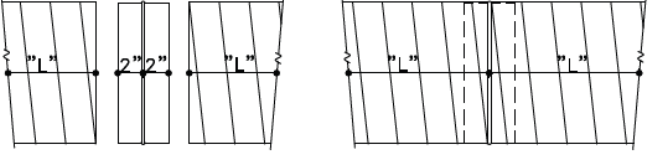

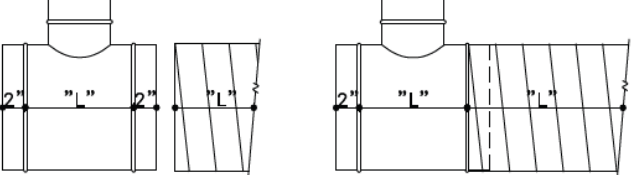

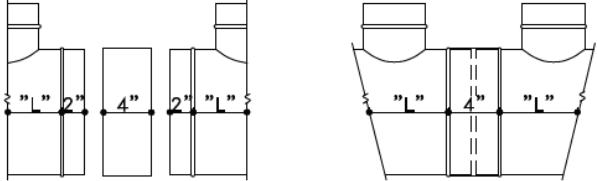

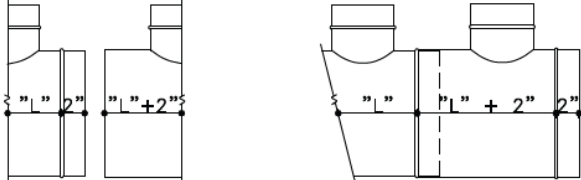
- Nerezová oceľ
- Hliník
- Čierna oceľ – valcovaná za tepla.

Typy potrubí

Štvorhranné potrubie je vyrábané v prevedení podľa normy DIN 24191 v triedach tesnosti I. až III. podľa DIN 24194 v závislosti na predpísanom tlaku. Potrubie sa vyrába na automatickej linke spracovaním pozinkovaného plechu DX51D+Z275MAC vo forme zvitkov šírky od 1000 mm do 1500 mm a hrúbok od 0,7 do 1,25 mm.

Kruhové potrubie je vyrábané v prevedení podľa noriem DIN 24145 a DIN 24147 v rozmerovej rade od DN 80 do DN 1400mm. Prevedenie SPIRO sa vyrába na automatickej linke spirálnym vlnutím pozinkovanej pásky hrúbky od 0,50 do 1,10mm z materiálu DX51D+Z275MAC.

Typy spojení

<p>Duct to Duct Male Coupling</p> 	
<p>Fitting to Duct Male to Female</p> 	
<p>Fitting to Fitting Female Coupling</p> 	
<p>Fitting to Fitting Male to Female</p> 	

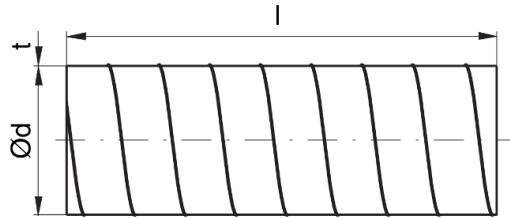
Spoločný uhlový spoj Solid Welded, ASW, pozostáva z pevného uhlového krúžku privareného k plechovému potrubiu vo vnútri krúžku. Použitie ASW na oboch stranách spoja vyžaduje špeciálne zarovnanie otvorov pre skrutky počas výroby.

Spoločný uhlový spoj Vanstone, AVS, pozostáva z voľného uhlového krúžku za otočenou prírubou na konci plechového potrubia. Uhlový krúžok je pripevnený k potrubiu na prepravu a je uvoľnený v poli na vyrovanie otvorov pre skrutky.

SPIRO POTRUBIA

Potrubie sa vždy vyrába lokálne, a preto môžu mať v jednotlivých krajinách rôzne hrúbky a iné špecifikácie. Potrubie je možné vyrobiť s funkciou kliknutia alebo bez nej (zárezy).

Pri objednávke prosím uveďte.



Vzor objednávania:

SP/Ø200/3000

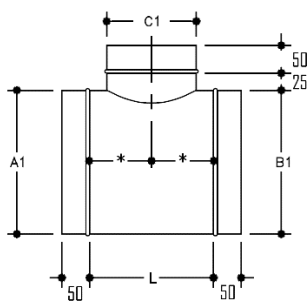
SP / Ød / l

T-KUSY, ROZBOČKY

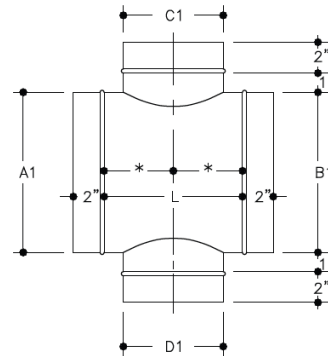
Segmentové oblúky (kolená) vyrábame z pozinkovaného plechu. Vyrábané sú v štandardných uhloch od 15°, 30°, 45°, 60°, 90°, 120°, 135°.

Kolená je možné opatriť sitom.

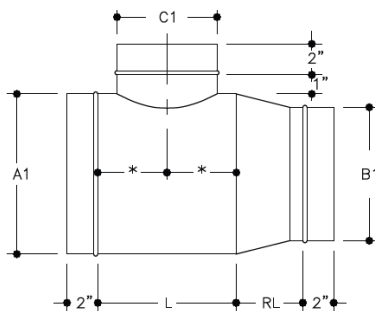
KRUHOVÝ T-KUS (T)



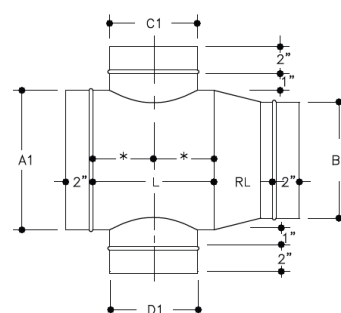
KRUHOVÝ X-KUS (X)



KRUHOVÝ T-KUS S PRECHODOM (TP)

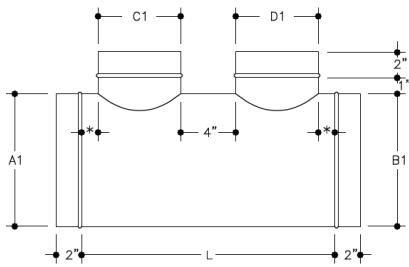


KRUHOVÝ X-KUS S PRECHODOM (XP)

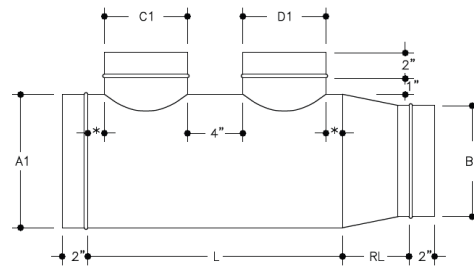


Kruhové potrubie a tvarovky

DVOJITÝ KRUHOVÝ T-KUS (DT)



DVOJITÝ KRUHOVÝ T-KUS S PRECHODOM (DTP)



- C1 alebo D1 nemôže byť väčšie ako A1

Pre RL: Viz stranu „Redukcie“

- Dĺžky hlavného potrubia sú založené na tom, že vývody sú centrovane. Akákoľvek zmena umiestnenia vývodu alebo odsadenia od stredu bude mať s najväčšou pravdepodobnosťou za následok dlhší rozmer „L“.

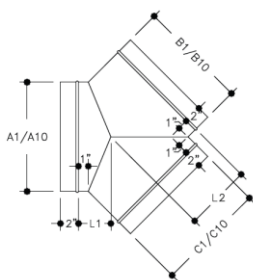
Vzor objednávania:

DTP/Ø200/Ø150/Ø100/Ø100/450/250/Zn

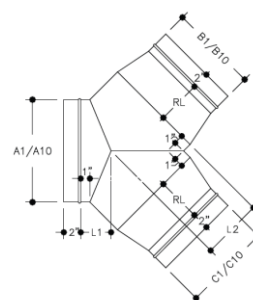
Typ / A1 / B1 / C1 / D1 / L / RL / Materiál

KRUHOVÉ NOHAVICOVÉ KUSY

KRUHOVÝ NOHAVICOVÝ KUS (NK)



KRUHOVÝ NOHAVICOVÝ KUS S PRECHODOM (NKP)



Vzor objednávania:

NKP/Ø200/Ø150/Ø100/Ø100/450/250/Zn

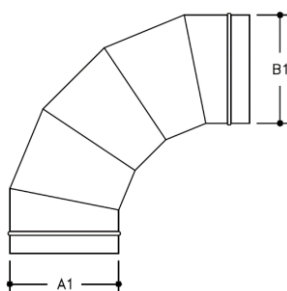
Typ / A1 / B1 / C1 / L1 / L2 / RL / Materiál

SEGMENTOVÉ OBLÚKY

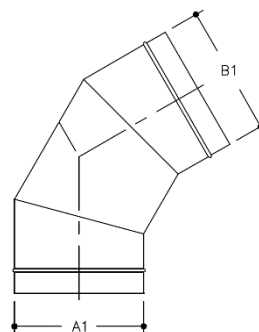
Segmentové oblúky (kolená) vyrábame z pozinkovaného plechu. Vyrábané sú v štandardných uhloch od 15°, 30°, 45°, 60°, 90°, 120°, 135°.

Kolená je možné opatriť sitom.

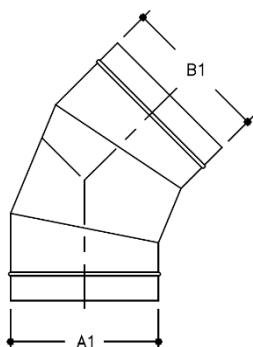
SO 90°



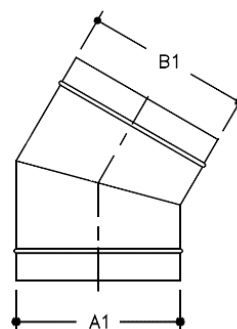
SO 60°



SO 45°



SO 30°



Vzor objednávania:

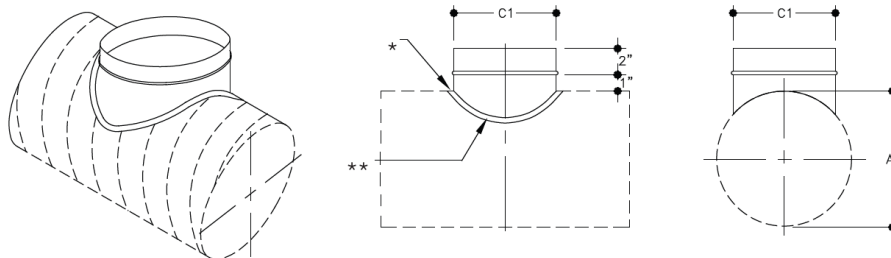
OS/Ø200/60° (bez sita)

OSS/Ø200/60° (so sitom)

KRUHOVÉ NADSTAVCE

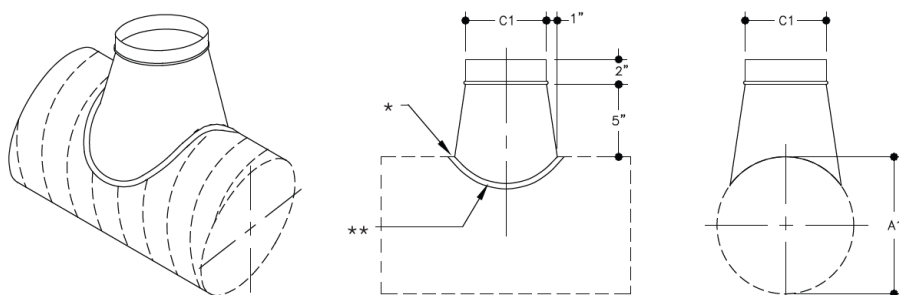
Kruhový nadstavec na kruhové potrubie slúži na bočné napojenie potrubného rozvodu. Vyrába sa štandardne z pozinkovaného plechu.

Priamy nadstavec 90°



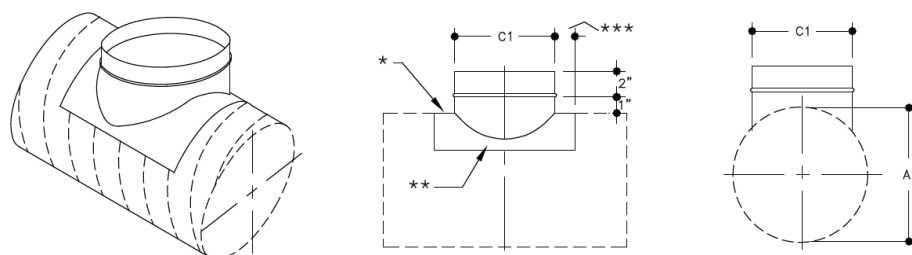
Pozn.: $C1 \leq A1$

Kónický nadstavec 90°

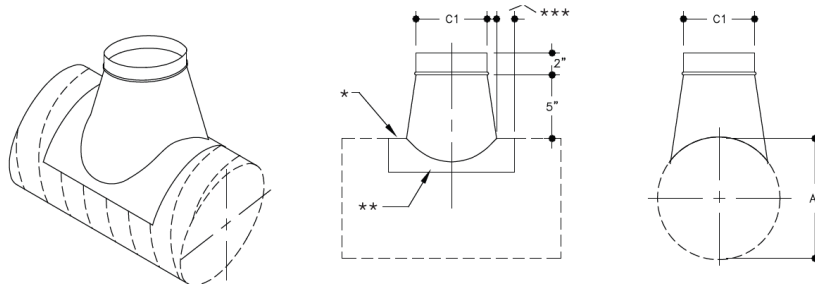
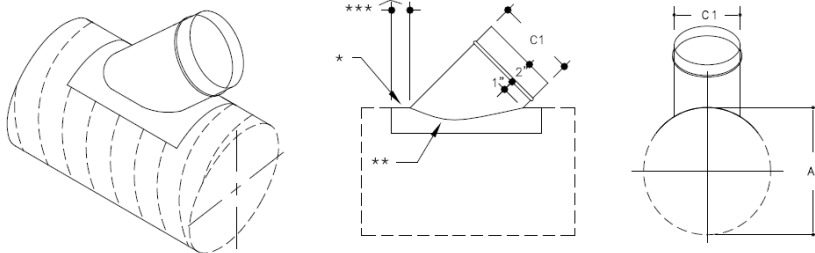
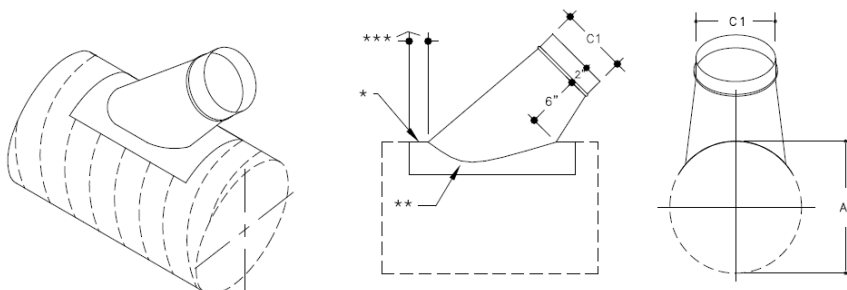


Pozn.: $C1 \leq A1$

Sedlový nadstavec 90°



Pozn.: $C1 \leq A1$

Kónický sedlový nadstavec 90°Pozn.: $C1 \leq A1$ **Sedlový nadstavec 45°**Pozn.: $C1 \leq A1$ **Kónický sedlový nadstavec 45°**Pozn.: $C1 \leq A1$

Vzor objednávania:

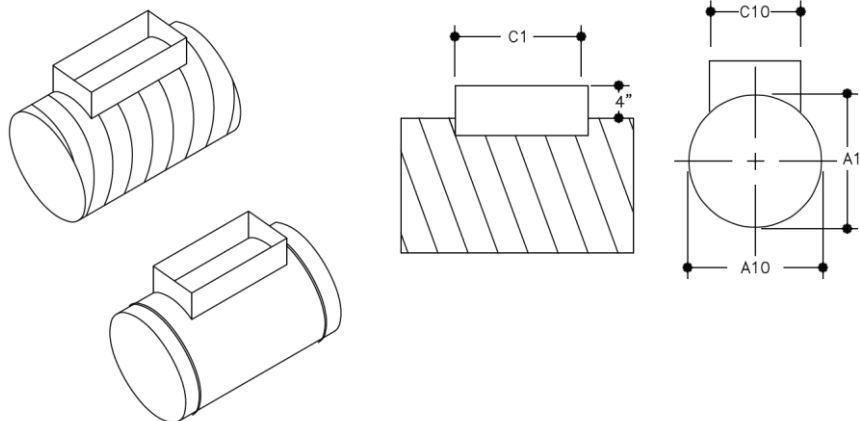
KN / Ø200 / 100 / Ø315 / 90°

KN / Priemer / Výška / Priemer potrubia / Uhol

HHRANATÉ NADSTAVCE NA KRUHOVÉ POTRUBIE

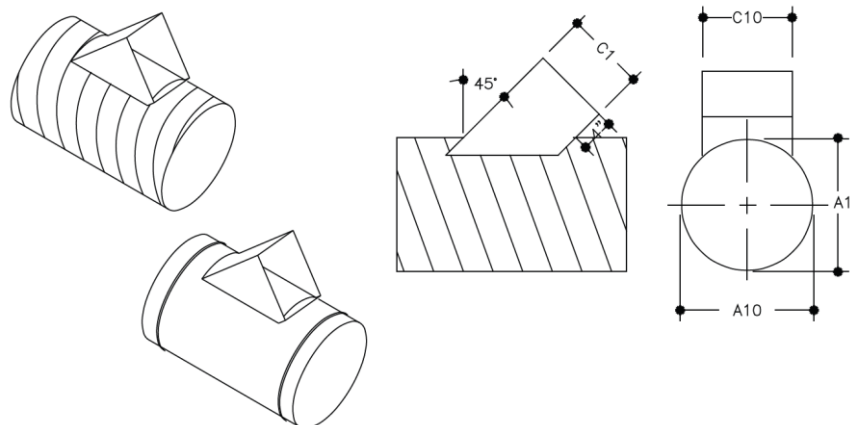
Hranatý nadstavec na kruhové potrubie slúži na bočné napojenie potrubného rozvodu. Vyrába sa štandardne z pozinkovaného plechu.

Priamy nadstavec 90° (KHRP)

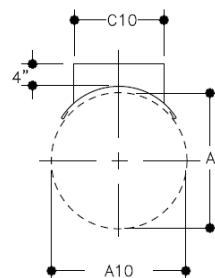
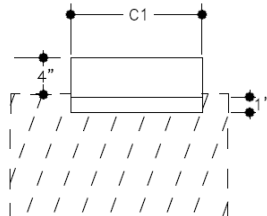
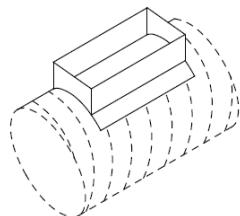
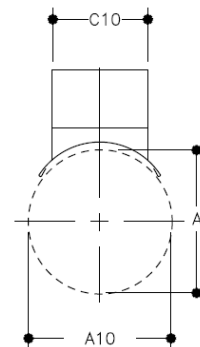
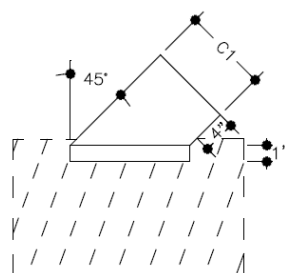
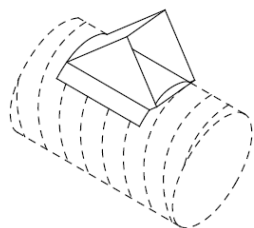


Pozn.: $C1 \leq A1$

Priamy nadstavec 45° (KHRP)



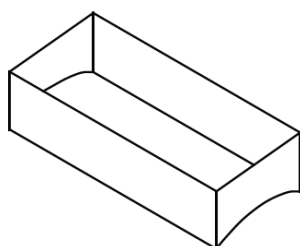
Pozn.: $C1 \leq A1$

Sedlový nadstavec 90° (KHRS)Pozn.: $C1 \leq A1$ **Sedlový nadstavec 45° (KHRS)**Pozn.: $C1 \leq A1$

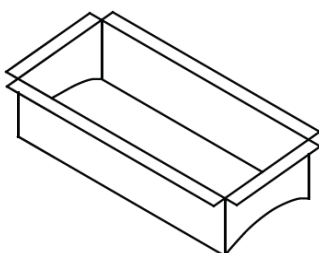
Vzor objednávania:

KHR / Ø200 / 100 / 125x100 / 90°

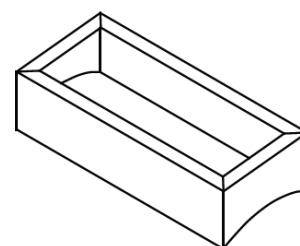
KHR / Priemer / Výška / ŠxH / Uhol

TYPY ZAKONČENÍ

PRIAMY



VONKAJŠÍ LEM

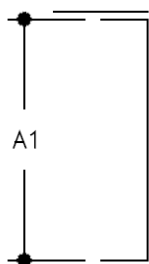


VNÚTORNÝ LEM

ZÁSLEPKY KRUHOVÉ

Záslepky pre plastové hranaté vzduchovody ako jednoduché zakončenie vzduchovodu, ktorým nedochádza k nechcenému úniku vzduchu z ventilačného systému.

Samec



Samica



Vzor objednávania:

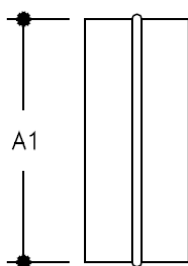
ZS / Ø200 / F

ZS/ Priemer / Samec (M)/Samica(F)

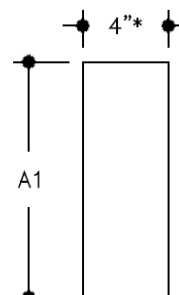
SPOJKY

Slúžia na spojenie spiro rúr, hladkých rúr alebo hadíc. Dokonalým utesnením a izoláciou zabránite stratám tlaku vzduchu aj tepla, a tak ušetríte náklady na prevádzku.

Samec



Samica



Vzor objednávania:

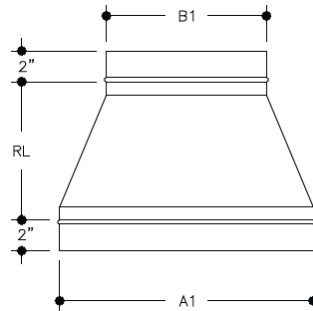
SP / Ø200 / F

SP/ Priemer / Samec (M)/Samica(F)

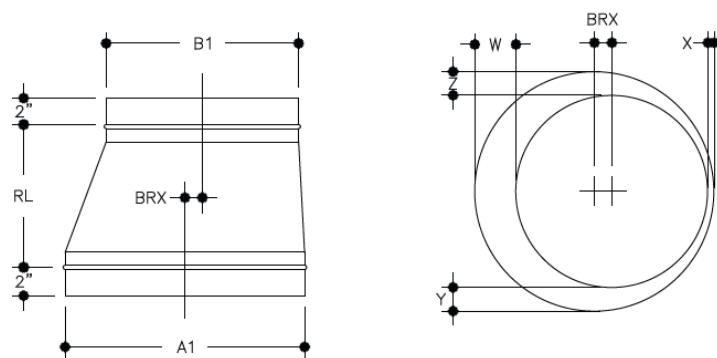
REDUKCIE/OSOVÉ PRECHODY

Redukcia z pozinkovaného plechu pre potrubia vetracích systémov a vzduchotechniky. Redukcia z pozinkovanej ocele s hrúbkou steny 0,5 mm používaných pre vzduchotechniku a inštaláciu vetracích systémov.

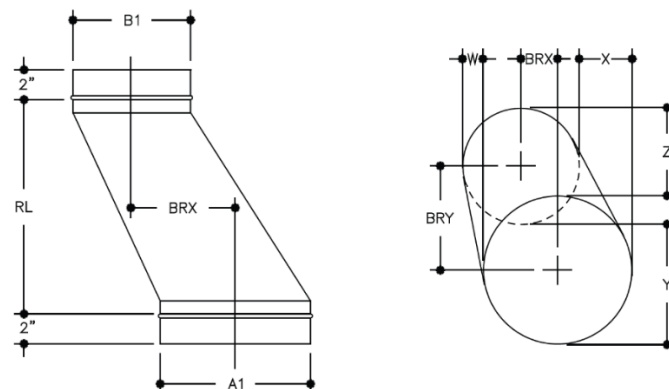
Centrický osový prechod



Excentrický osový prechod X



Excentrický osový prechod XY



Vzor objednávania:

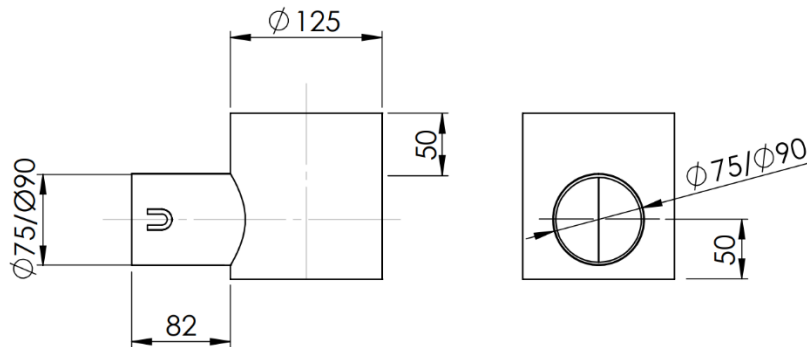
RD / Ø200 / Ø100 / 350 / 50x60

RD / Priemer A1 / Priemer B1 / Výška / BRXxBRY

ROZVODY VZDUCHU

DFO stropný / stenový box nízky

Pre tanierový ventil \varnothing 125mm, AIRFLEX Spectra-75/61, AIRFLEX Spectra-90/75 a AIRFLEX Blue-75/61. Bez vnútornej izolácie.
Poistka proti vysunutiu hadice

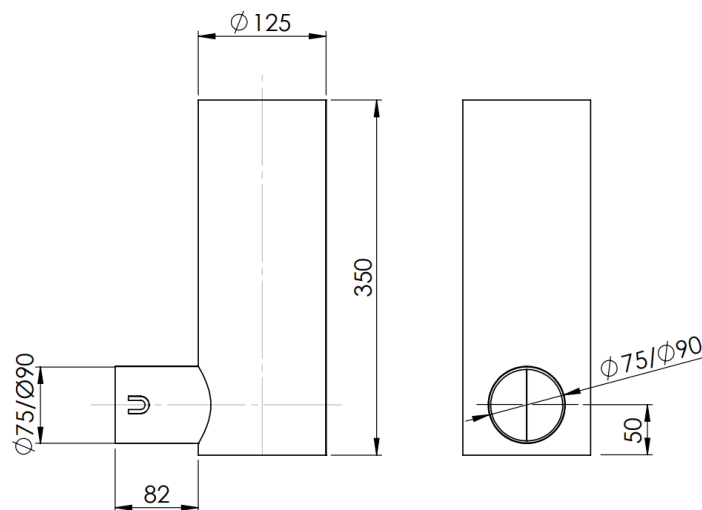


Vzor objednávania:

DFO/1x75/125/50

DFO/ Počet napojení flexibilných hadíc x AIRFLEX Spectra-75/61/ Tanierový ventil \varnothing 125mm / Znížený box

DFO stropný / stenový box



Vzor objednávania:

DFO/1x75/125

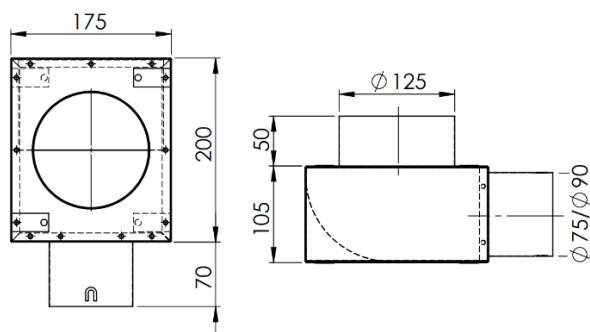
DFO/ Počet napojení flexibilných hadíc x AIRFLEX Spectra-75/61/ Tanierový ventil \varnothing 125mm

DFB stropný / stenový box nízky

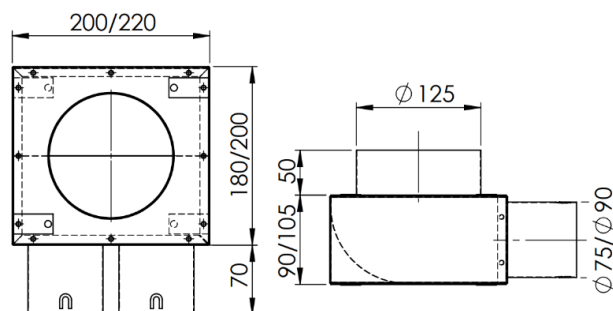
Pre tanierový ventil $\varnothing 125\text{mm}$, AIRFLEX Spectra-75/61, AIRFLEX Spectra-90/75 a AIRFLEX Blue-75/61. Bez vnútornej izolácie. Poistka proti vysunutiu hadice. Voliteľné prevedenie s vnútornou izoláciou.

ROZMERY

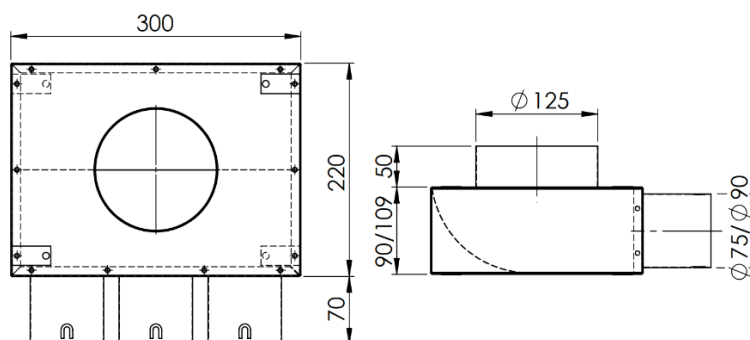
DFB-1x75/125/50, DFB-1x90/125/50



DFB-2x75/125/50, DFB-2x90/125/50



DFB-3x75/125/50, DFB-3x90/125/50



Vzor objednávania:

DFB/1x75/125/50

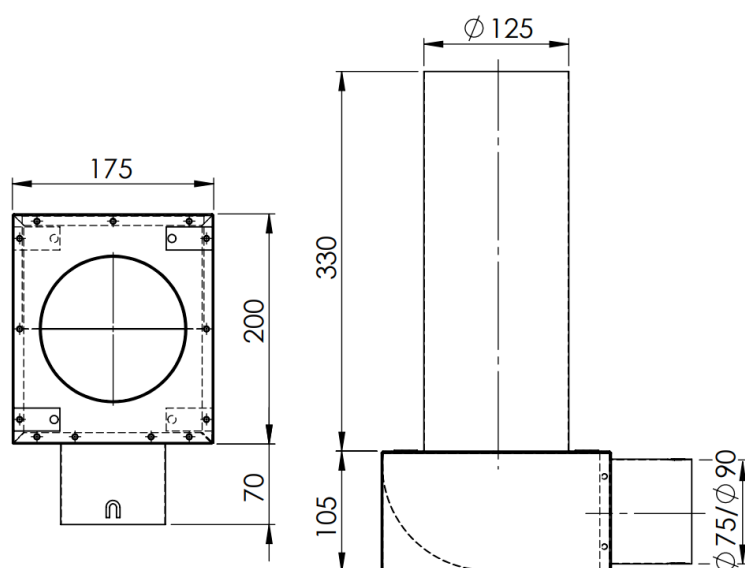
DFB/ Počet napojení flexibilných hadíc (1)(2)(3) x AIRFLEX Spectra-75/61/ Tanierový ventil $\varnothing 125\text{mm}$ / Znížený box

DFB stropný / stenový box

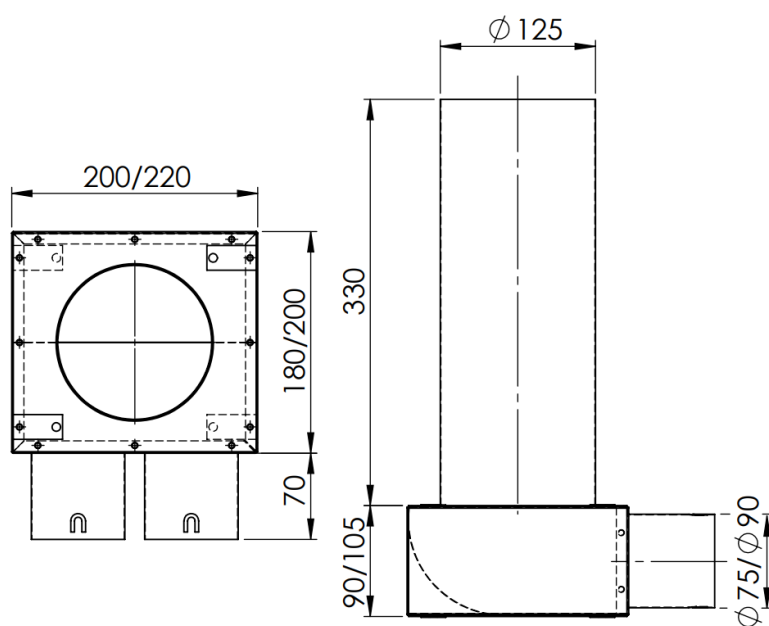
Pre tanierový ventil $\varnothing 125\text{mm}$, AIRFLEX Spectra-75/61, AIRFLEX Spectra-90/75 a AIRFLEX Blue-75/61. Bez vnútornej izolácie.
Poistka proti vysunutiu hadice. Voliteľné prevedenie s vnútornou izoláciou.

ROZMERY

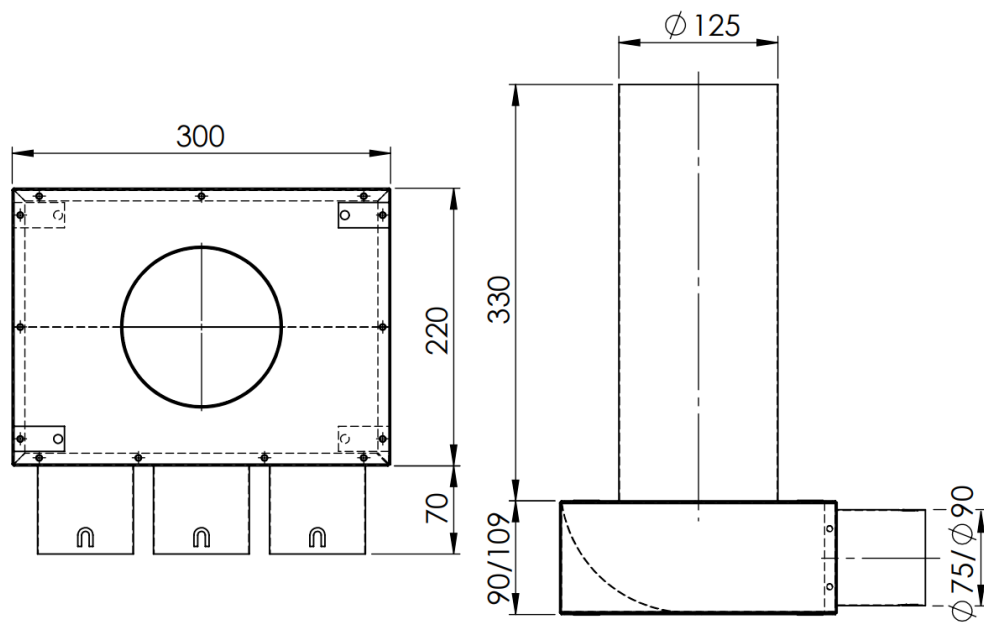
DFB-1x75/125, DFB-1x90/125



DFB-2x75/125, DFB-2x90/125



DFB-3x75/125, DFB-3x90/125



Vzor objednávania:

DFB/1x75/125/50/I

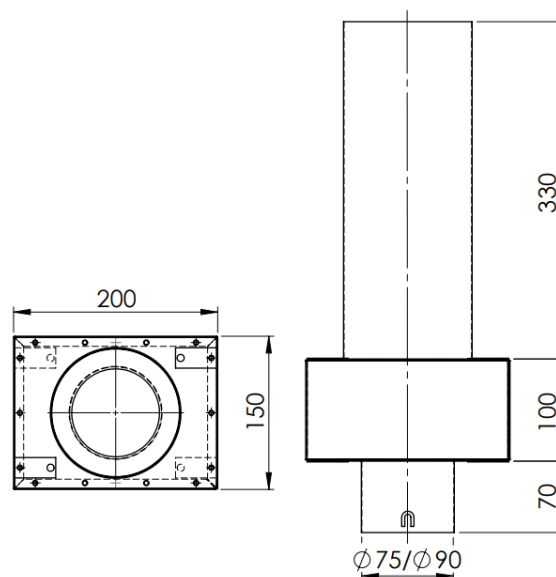
DFB/ Počet napojení flexibilných hadíc (1)(2)(3) x AIRFLEX Spectra-75/61/ Tanierový ventil Ø 125mm / I- Vnútorňá akustická izolácia, polyuretánová pena laminovaná tenkou PUR fóliou, hrúbka 5mm

DFB stropný / stenový rovný priechodný box

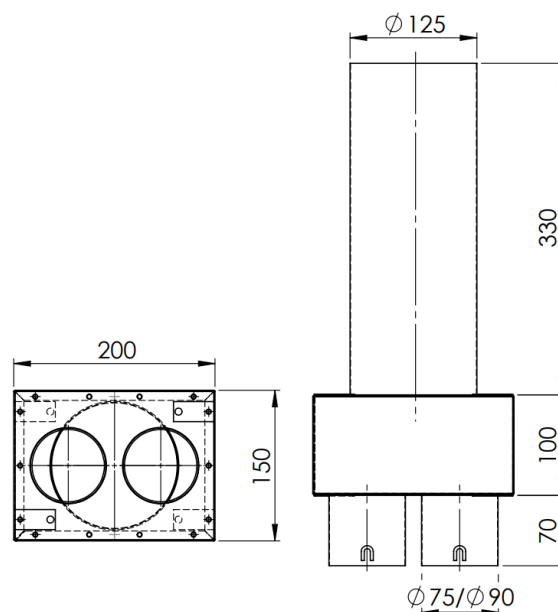
Pre tanierový ventil $\varnothing 125\text{mm}$, AIRFLEX Spectra-75/61, AIRFLEX Spectra-90/75 a AIRFLEX Blue-75/61. Bez vnútornej izolácie. Poistka proti vysunutiu hadice. Voliteľné prevedenie s vnútornou izoláciou, polyuretánová pena laminovaná tenkou PUR fóliou, hrúbka 5mm

ROZMERY

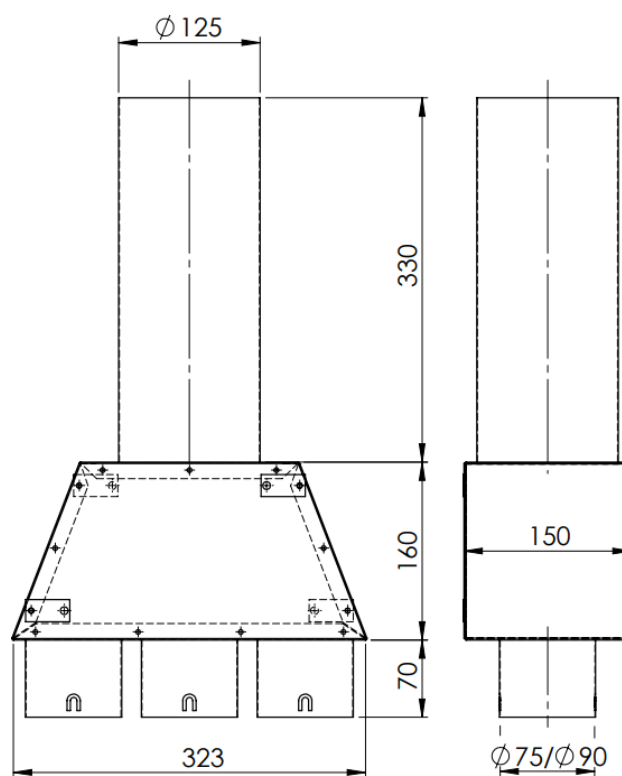
DFBP-1x75/P125, DFBP-1x90/P125



DFBP-2x75/P125, DFBP-2x90/P125



DFBP-3x75/P125, DFBP-3x90/P125



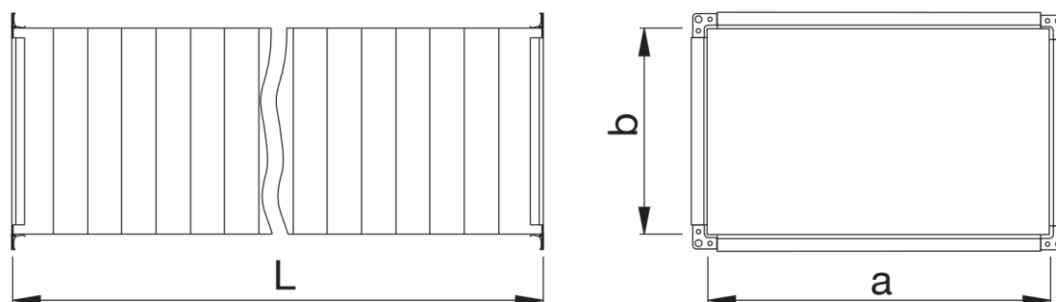
Vzor objednávania:

DFBP/1x75/125/50/1

DFBP/ Počet napojení flex. hadíc (1)(2)(3) x AIRFLEX Spectra-75/61/ Tanierový ventil $\phi 125$ mm / I- Vn. ak. izolácia

HRANATÉ POTRUBIE A TVAROVKY

Štandardné hranaté potrubie rovné



Štandardné hranaté potrubie vyrábame s pevnou alebo voľnou prírubou prípadne bez príruby.

Voľná prírubová rúra

PWFF – Voľná prírubová rúra je štandardne vyrobená z pozinkovaného plechu. Na vystuženie konštrukcie sa vykonáva krížové profilovanie. Štandardná dĺžka potrubia = 500, 1000, 1500 mm. 1. strana s voľnou prírubou, 2. strana s pevnou prírubou

VZOR OBJEDNÁVKY: PWFF Ax B / L – 1ks (L-dĺžka rúrky 500, 1000, 1500 mm) X ks

PRÍKLAD OBJEDNÁVKY: PWFF 800×500/1500 Zn 6ks

Príklad objednávky 6 ks pozinkovanej rúry A-800 , B- 500, dĺžka 1500 s voľnou prírubou.

Pevná prírubová rúra

RU – Rúra sa štandardne vyrába z pozinkovaného plechu a je opatrená prírubovými lištami L20, L30 s rohovníkmi R20, R30. Na spevnenie konštrukcie sa prevádza priečne profilovanie. Štandardná dĺžka rúr = 500, 1000, 1500 mm.

VZOR OBJEDNÁVANIA: RU Ax B / L – 1ks (L- dĺžka potrubia 500, 1000, 1500 mm) X ks

PRÍKLAD OBJEDNÁVANIA: RU 800×500/1500 Zn 6ks

Príklad objednania 6 kusov pozinkovanej rúry A-800 , B- 500 , dĺžka 1500 s pevnými prírubami.

Bez prírub

RUBP – Rúra bez prírub sa štandardne vyrába z pozinkovaného plechu. Na spevnenie konštrukcie sa prevádza priečne profilovanie. Štandardná dĺžka rúr = 500, 1000, 1500 mm.

VZOR OBJEDNÁVANIA: RUBP Ax B / L – 1ks (L- dĺžka potrubia 500, 1000, 1500 mm) X ks

PRÍKLAD OBJEDNÁVANIA: RUBP 800×500/1500 Zn 6ks

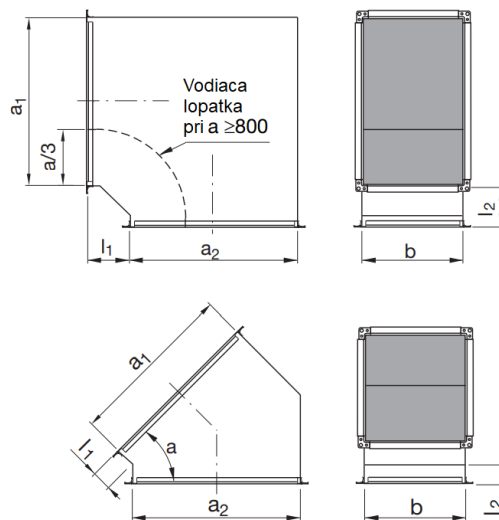
Príklad objednania 6 kusov pozinkovanej rúry A-800 , B- 500 , dĺžka 1500 bez prírub.

OBLÚKY, OSTRÉ KOLENÁ

Ostré koleno HKO

Ostré koleno sa štandardne vyrába z pozinkovaného plechu a je opatrené prírubovými lištami L20, L30 s rohovníkmi R20, R30. Na spevnenie konštrukcie sa prevádza priečne profilovanie. Oblúk je dodávaný s uhlom 90° alebo 45° a spojovacími profilmi typu RJFP na oboch koncoch. Vodiaca lopatka je doplnkovým príslušenstvom, ktoré je potrebné objednať.

Štandardné prevedenie $l_1 = l_2 = 125$ mm



Vzor objednávania:

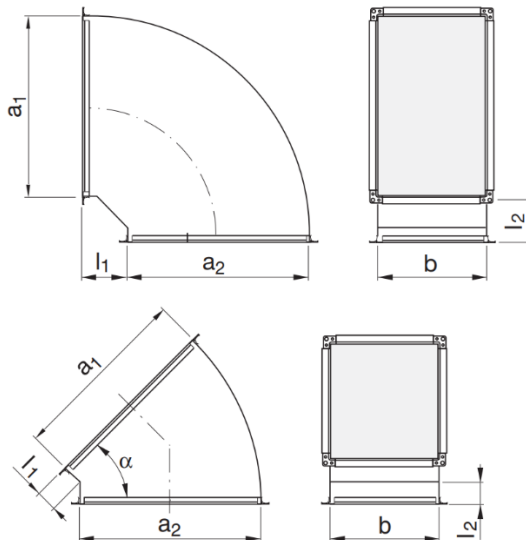
HKO/500/300/500/90/125/125

HKO / a_1 / b / a_2 / α / l_1 / l_2

Oblé koleno/Oblúk HOB

Oblúk sa štandardne vyrába z pozinkovaného plechu a je opatrené prírubovými lištami L20, L30 s rohovníkmi R20, R30. Na spevnenie konštrukcie sa prevádza priečne profilovanie. Oblúk je dodávaný s uhlom 90° alebo 45° a spojovacími profilmi typu RJFP na oboch koncoch. Vodiaca lopatka je doplnkovým príslušenstvom, ktoré je potrebné objednať.

Štandardné prevedenie $l_1 = l_2 = 125$ mm.



Vzor objednávania:

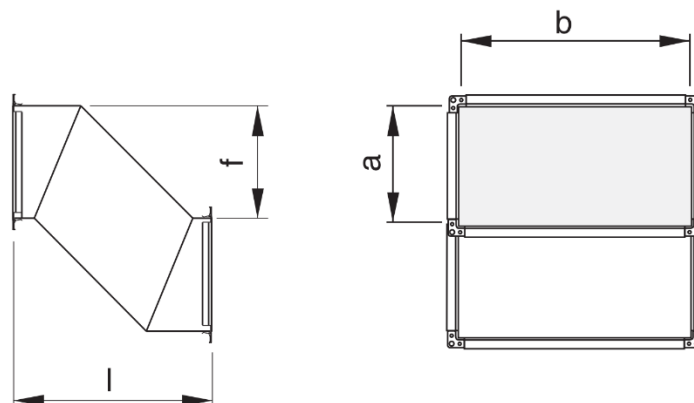
HOB/500/300/500/90/125/125

HOB / a_1 / b / a_2 / α / l_1 / l_2

Odskok HOD

Používa sa na vychýlenie potrubného systému, napríklad tam, kde sa potrubia krížia. Na oboch koncoch má spojovací profil typu RJFP a je vystužený zvlnením. Je potrebný špeciálny vzťah medzi rozmerom a , spádom f a dĺžkou l , aby si LBSR zachoval svoju plochu prierezu a neobmedzoval prúdenie vzduchu.

HOD — Odskok sa štandardne vyrába z pozinkovaného plechu a je opatrený prírubovými lištami L20, L30 s rohovníkmi R20, R30. Na spevnenie konštrukcie sa prevádza priečne profilovanie.



VZOR OBJEDNÁVANIA: ODS A x B / L Ua=x Ub=y – X ks

PRÍKLAD OBJEDNÁVANIA: ODS 200×1000/500 UA200 Zn 1ks Príklad objednania odskoku s rozmermi A=200 a B= 1000, dĺžky 500mm, odskakujúcou stranou A o 200mm, z pozinkovaného materiálu.

Vzor objednávania:

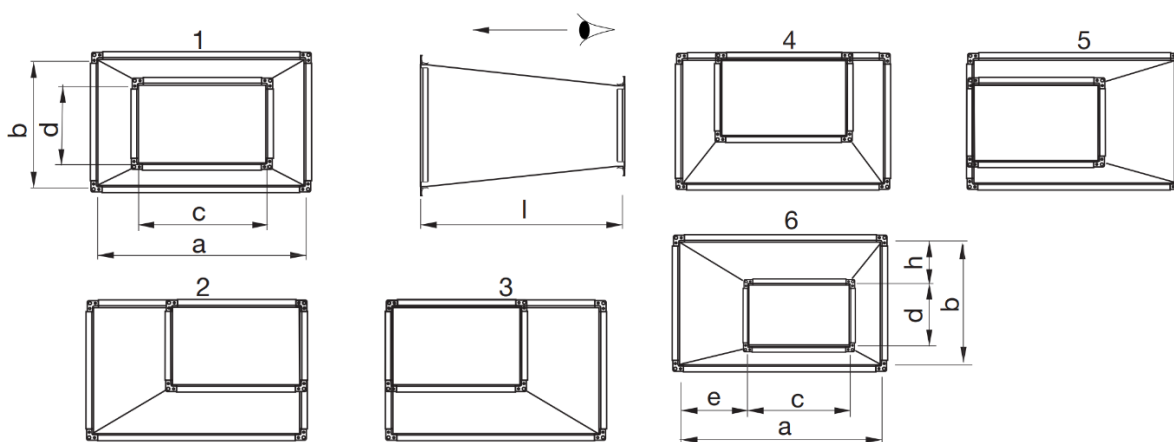
HOD/300/600/300/400

HOD / a / b / f / l

Prechod hranatý PRH

PRH – Asymetrický hranatý prechod sa štandardne vyrába z pozinkovaného plechu a je opatrený prírubovými lištami L20, L30 s rohovníkmi R20, R30. Na spevnenie konštrukcie sa prevádza priečne profilovanie. VZOR OBJEDNÁVANIA: PRP A x B –A1 x B1 / L Ua=x Ub=y – X ks K ASYMETRICKÉMU PRECHODU VŽDY ZASIELAJTE AJ NÁKRES !!!

Kužel sa používa ako prechod medzi rôznymi rozmermi potrubia. Väčšie rozmery sú dostupné s odsadením ako v kódovaných náčrtoch. Zmeny rozmerov majú na oboch koncoch spojovací profil typu RJFP a sú vystužené zvlnením. Miery e a h je potrebné uviesť len pre alternatívu 6. Záporné hodnoty pre e napríklad znamenajú, že e je vonkajšia strana a.



Vzor objednávania:

PRH/500/300/300/200/450/1/.../...

PRH / a / b / c / d / l / varianta 1-6 / e / h

Prechod kruhový PRK

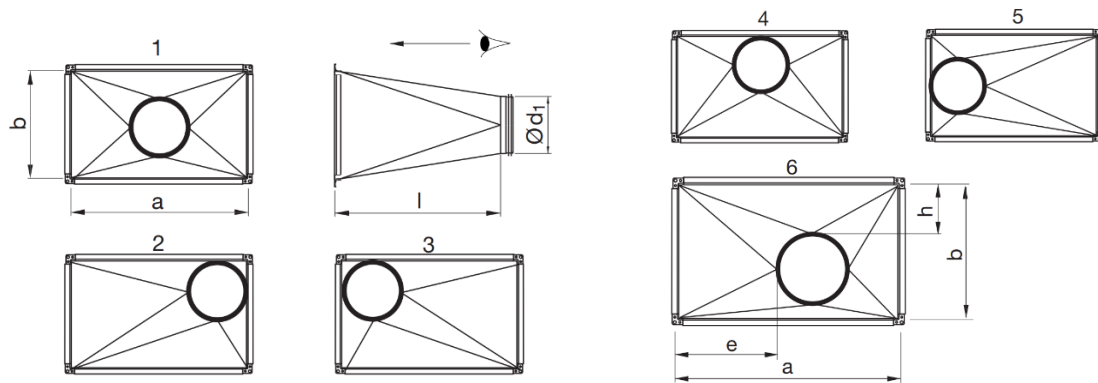
Obdĺžnikový prechod sa používa medzi hranatým a kruhovým potrubím. Obdĺžnikový spoj má spojovacie profily typu RJFP a kruhový spoj má Safe tesnenie. Obdĺžnikové spojenie je dostupné s odsadením ako na kótovaných náčrtoch. Miery e a h je potrebné uviesť len pre alternatívu 6. Záporné hodnoty pre e napríklad znamenajú, že e je vonkajšia strana a .

Obdĺžnikový prechod PRK je možné vyrobiť aj s inými prevedeniami kruhového spoja. Potom zmeňte názov nasledovne:

PRKM: Prechod so samčou spojkou (bez tesnenia)

PRKF: Prechod so samičou spojkou

PRKPS: Prechod s prírubovou spojkou



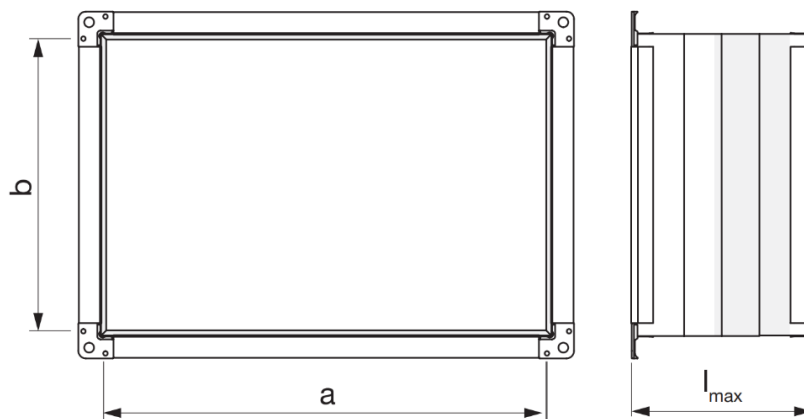
Vzor objednávania:

PRK/500/300/200/500/1/.../...

PRK/ a / b / c / d / l / varianta 1-6 / e / h

Hranatý tlmíč vibrácií

Používa sa na vyváženie predĺženia pravouhlého dymovodu, keď sa zahreje, a na zabránenie pozdĺžnym silám, ktoré z toho vznikajú. Keď je kompenzátor nainštalovaný, mal by byť úplne pretiahnutý. Pri plnom natiahnutí je l_{max} 240 mm a pružná časť 100 mm.



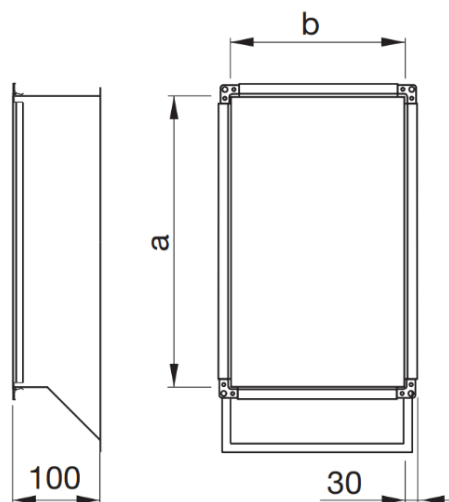
Vzor objednávania:

HTV/500/300

HTV / a / b

Objímky OBH

Objímka sa používa na pripojenie k hranatému potrubiu. Menší spojovací koniec je opatrený spojovacími profilmi typu RJFP. Väčší z nich má okraj na upevnenie pomocou slepých nitov alebo samorezných skrutiek, ale môže byť vybavený aj sklopným jazýčkom na uľahčenie montáže.



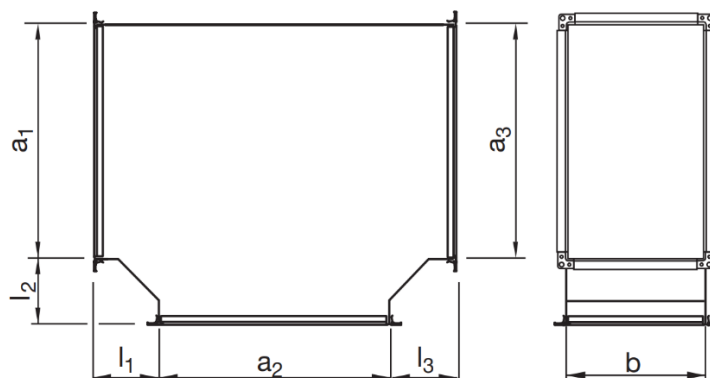
Vzor objednávania:

OBH/500/300/100

OBH / a / b / l

Hranatý T-kus HTK

T-kus, ktorý je vybavený spojovacími profilmi typu RJFP a je vystužený priečnym profilovaním. Štandardné prevedenie $l_1 = l_2 = l_3 = 125$ mm je možné aj prevedenie podľa požiadaviek.



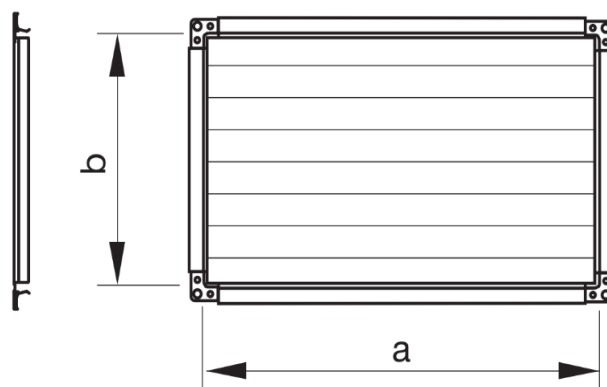
Vzor objednávania:

HTK/600/800/600/400/125/125/125

HTK / a_1 / a_2 / a_3 / b / l_1 / l_2 / l_3

Záslepky hranaté ZHR

Používa sa ako koncový kryt v potrubí. Hrany sú vybavené spojovacími profilmi typu RJFP. Koncový kryt je vystužený priečnym profilovaním.



Vzor objednávania:

ZHR/500/300

ZHR / a / b

PRVKY REGULÁCIE PRIETOKU VZDUCHU

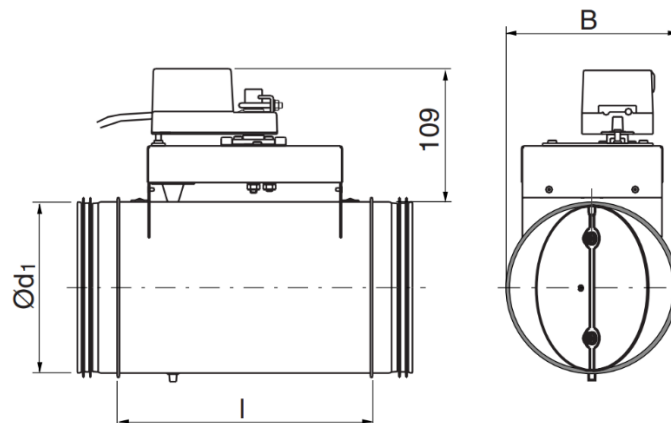
Kruhové regulačné klapky KRK

Regulačná klapka s ručným alebo servo ovládaním sa používa prevažne pre jednorazové zregulovanie prietoku vzduchu do max. 80°C bez prachu, mastnoty, chemikálií a ďalších znečistení. Klapku nemožno na 100% uzavrieť.

Klapka konštantného prietoku s elektromotorom na prepínanie medzi dvoma prietokmi je klapka konštantného prietoku, ktorá uľahčuje vyváženie ventilačných systémov a napomáha k správne prietoku vzduchu. Jednotka kompenzuje napr. pripojenie a odpojenie častí systému, upchatie filtrov a potrubí, tepelné vztlakové sily, účinky vetra, otváranie okien atď.

Motory musia byť doplnené spínačom. Spínač je možné ovládať buď manuálne pomocou časovača, pomocou termostatu zapnutia/vypnutia, pomocou dochádzkového vysielča alebo podobne.

Na požiadanie zákazníka je možná dodávka s namontovaným servopohonom od fy.BELIMO.



Vzor objednávania:

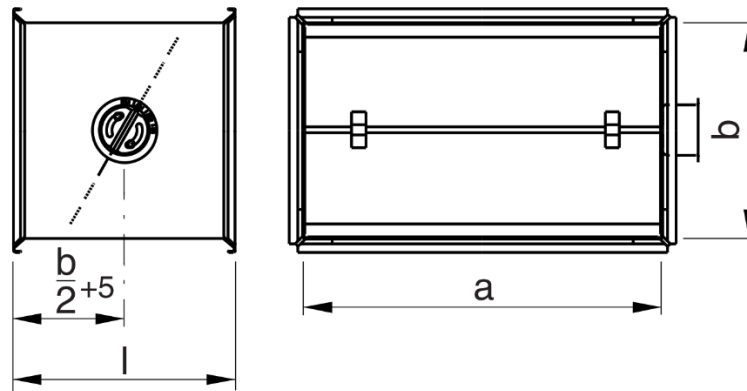
KRK / Ø200 / 350 / S

KRK / Ød₁ / l / Servo

Hranaté regulačné klapky malé HRKS

RKHS — Regulačná klapka hranatá listová s prípravou na servo pohon, je určená pre plynulú reguláciu objemového prietoku vzduchu v prostredí chránenom voči poveternostným podmienkam, hlavne prachu a vlhkosti. Servopohon nie je súčasťou klapky.

Na požiadanie zákazníka je možná dodávka s namontovaným servopohonom od fy.BELIMO.



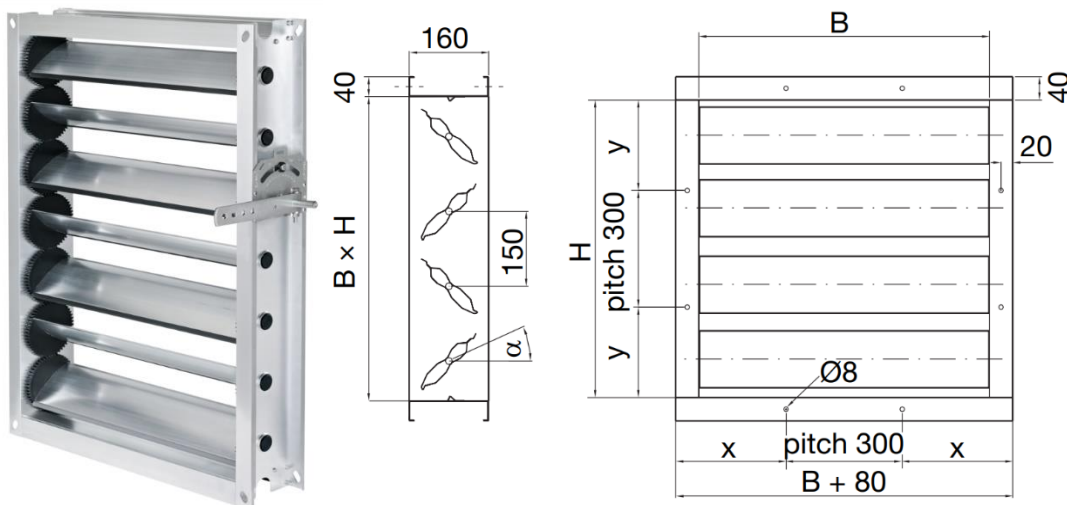
Vzor objednávania:

HRKS / 300 / 200 / K / S

HRKS / a / b / (- / K * klasik / tesná) / S-Servo (R-Ručná)

Hranatá regulačná klapka HRKXL

Obdĺžnikové viackrídlové klapky na reguláciu objemového prietoku a tlaku, ako aj na uzatváranie potrubí a otvorov v stenách a stropných doskách s nízkou netesnosťou



RKHR – Regulačná klapka hranatá ručná, je určená pre plynulú reguláciu objemového prietoku vzduchu v prostredí chránenom voči poveternostným podmienkam, hlavne prachu a vlhkosti.

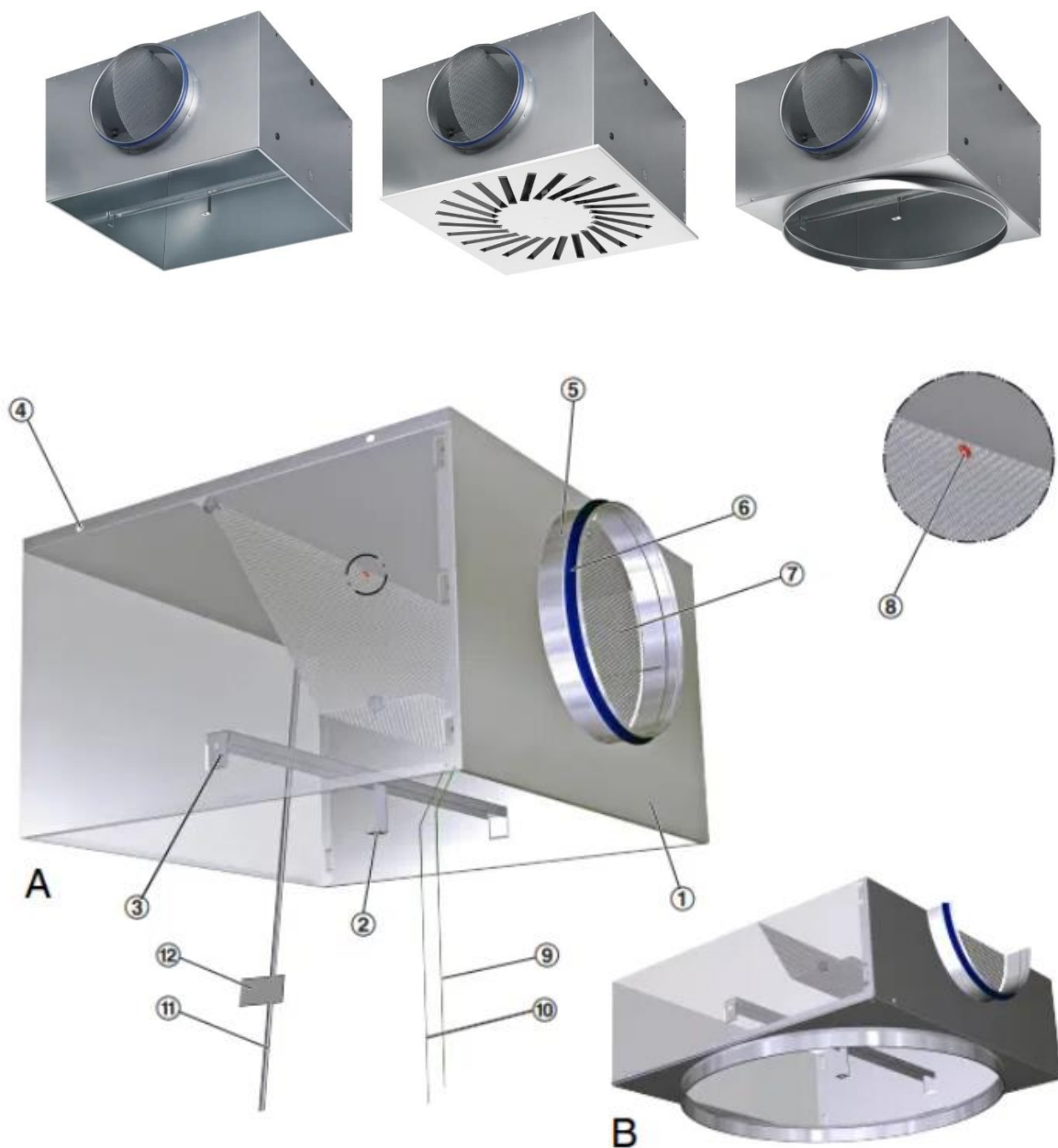
Vzor objednávania:

HRKXL / 300 / 200 / K / S

HRKXL / a / b / (- / K * klasik / tesná) / S-Servo (R-Ručná)

Anemostatové Krabice

Anemostatové krabice - boxy sa využívajú na napojenie anemostatových dosiek na vzduchotechnické potrubia. Napojenie na vzduchotechnické potrubie môže byť podľa požiadavky zákazníka horizontálne alebo vertikálne. Napojenie môže byť zabezpečené buď pomocou klapky s reguláciou alebo je box opatrený nastavcom na ktorý sa pripojí kruhové potrubie.



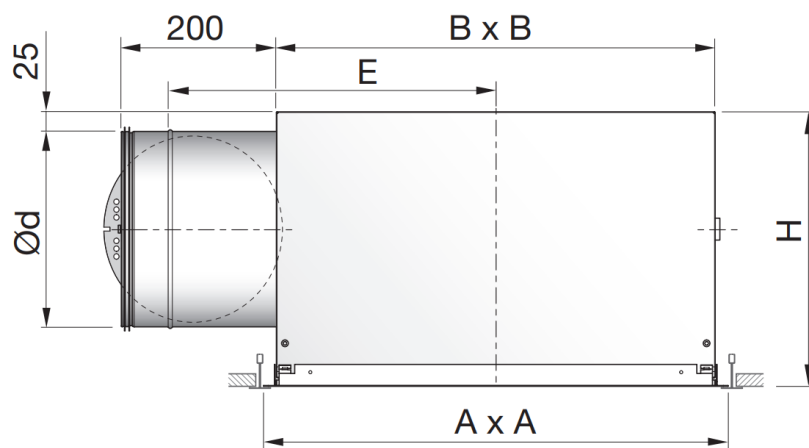
Kruhové potrubie a tvarovky

A Anemostatová krabica pre hranaté plochy difúzora**B** Anemostatová krabica pre kruhové čelá difúzora

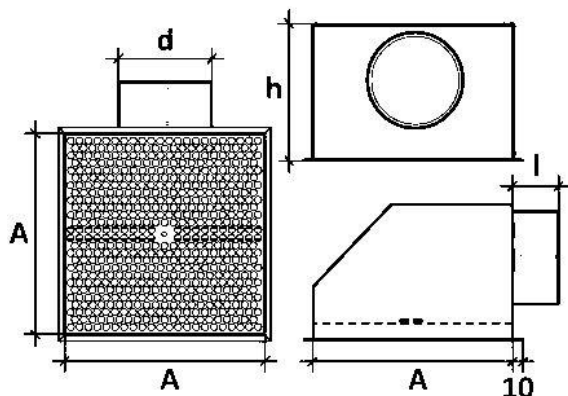
- ① Anemostatová krabica
- ② Centrálna upevňovacia skrutka
- ③ Priečka
- ④ Otvor na zavesenie
- ⑤ Hrdlo

Voliteľné

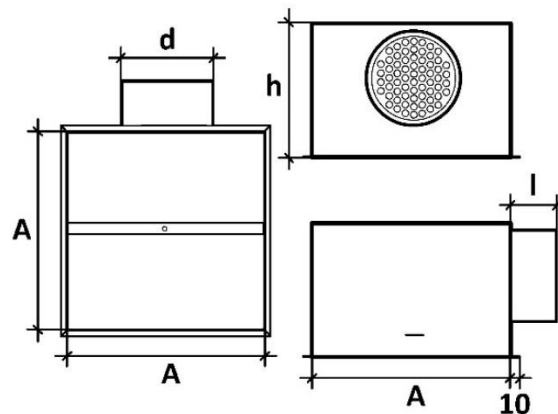
- ⑥ Tesnenie
- ⑦ Klapka pre vyváženie objemového prietoku
- ⑧ Regulátor tlaku
- ⑨ Zelená šnúrka na zatváranie klapky
- ⑩ Biela šnúrka na otváranie klapky
- ⑪ Snímacia trubica
- ⑫ Textový štítok označujúci variant anemostatovej krabice



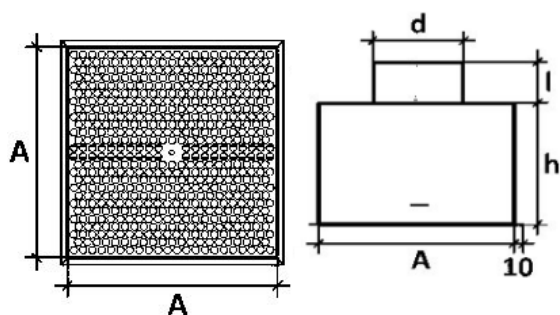
Anemostatová krabica prírodná s bočným vývodom - AKPB



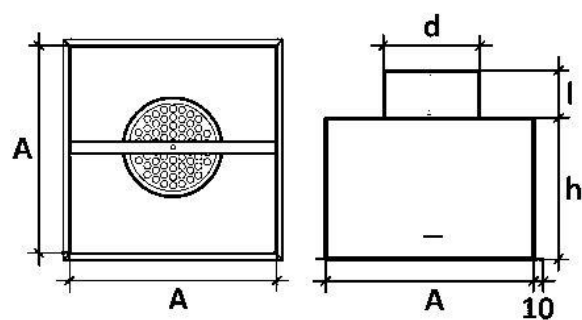
Anemostatová krabica odvodná s bočným vývodom - AKOB



Anemostatová krabica prírodná s horným vývodom - AKPH



Anemostatová krabica odvodná s horným vývodom - AKOH



Vzor objednávania:

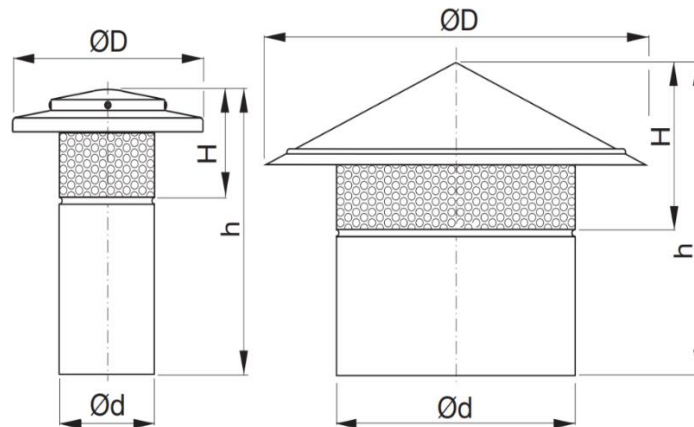
AKOH 500 / 250 / 300

AKOH A / d / h

STREŠNÉ PRVKY

Kruhová strieška so sitom KSS

Kruhová strieška so sitom slúži ako koncový prvok a výstup vzduchu nad strechou na odsávanie vzduchu do okolitého prostredia.



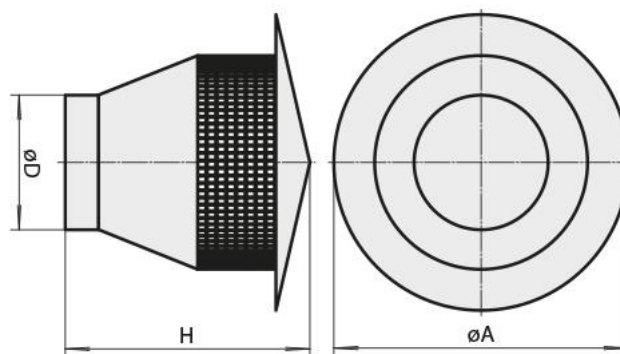
Vzor objednávania:

KSS / $\varnothing 300$ / $\varnothing 200$ / 300 / 100

KSS / $\varnothing d$ / $\varnothing D$ / h / H

Nasávací hlavica NHL

Nasávací hlavica sa používa ako koncový prvok na prívod čerstvého vzduchu z okolitého prostredia. Hlavica nie je vodotesná.



Vzor objednávania:

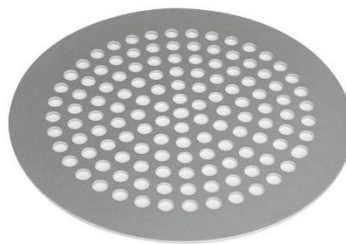
NHL / $\varnothing 300$ / $\varnothing 200$ / 300

NHL / $\varnothing A$ / $\varnothing d$ / H

MRIEŽKY A ŽALÚZIE

Krycia mriežka kruhová KMK

KMK – Krycie mriežky kruhové slúžia na prívod a odvod vzduchu v systéme vetrania a vykurovania budov v rozsahu teplôt od 0°C do 80°C. Mriežky sa vyrábajú pre zabudovanie do potrubia alebo do steny.



Vzor objednávania:

KMK / Ø300

KMK / Ød

Krycia mriežka kruhová s nadstavcom KMKN

Krycie mriežky kruhové s nadstavcom slúžia na prívod a odvod vzduchu v systéme vetrania a vykurovania budov v rozsahu teplôt od 0°C do 80°C. Mriežky sa vyrábajú pre zabudovanie do potrubia alebo do steny.



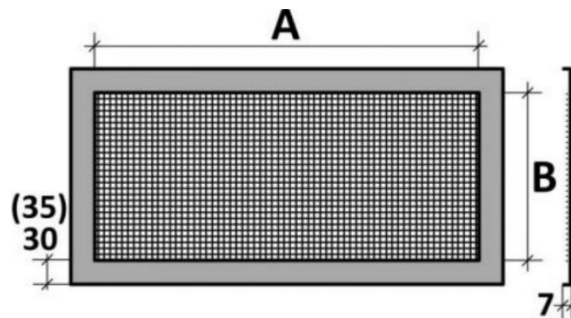
Vzor objednávania:

KMKN / Ø300

KMKN / Ød

Krycia mriežka hranatá KMH

KMH – Krycie mriežky hranaté slúžia na prívod a odvod vzduchu v systéme vetrania a vykurovania budov v rozsahu teplôt od 0°C do 80°C. Mriežky sa vyrábajú pre zabudovanie do potrubia alebo do steny. Funkčnosť mriežky spočíva v estetickom zakrytí otvoru. Štandardná šírka rámu je 30 mm, v prípade ak je strana A, alebo B väčšia ako 1000 mm, je šírka rámu 35 mm. Mriežka je buď vysekaná z plechu nástrojom 10×10 a rozstupom dier 12mm, alebo je použité sito Esafort 10×10 mm.



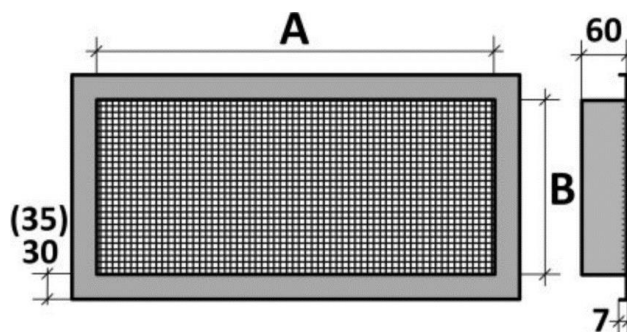
Vzor objednávania:

KMH / 300 / 200

KMH / A / B

Krycia mriežka hranatá s nadstavcom KMHN

KMHN – Krycie mriežky hranaté s nadstavcom slúžia na prívod a odvod vzduchu v systéme vetrania a vykurovania budov v rozsahu teplôt od 0°C do 80°C. Mriežky sa vyrábajú pre zabudovanie do potrubia alebo do steny. Funkčnosť mriežky spočíva v estetickom zakrytí otvoru. Štandardná dĺžka nadstavca je 60 mm. Štandardná šírka rámu je 30 mm, v prípade ak je strana A, alebo B väčšia ako 1000 mm, je šírka rámu 35 mm. Mriežka je buď vysekaná z plechu nástrojom 10×10 a rozstupom dier 12mm, alebo je použité sito Esafort 10×10 mm.



Vzor objednávania:

KMHN / 300 / 200

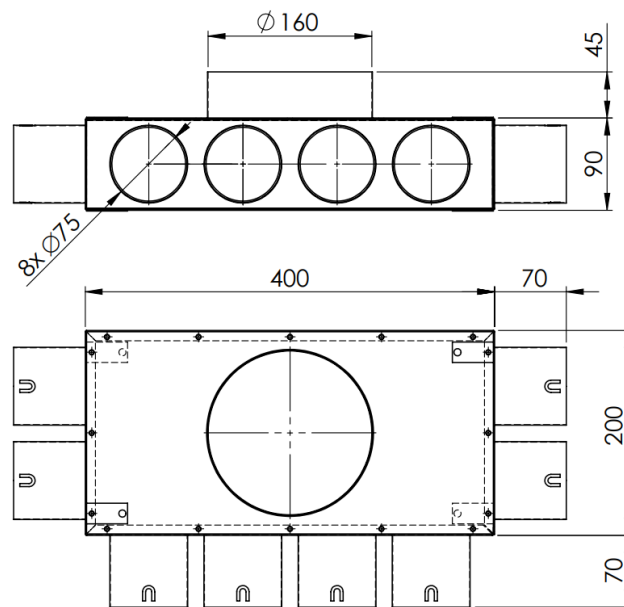
KMHN / A / B

Distribučný box plochý s izoláciou DBI

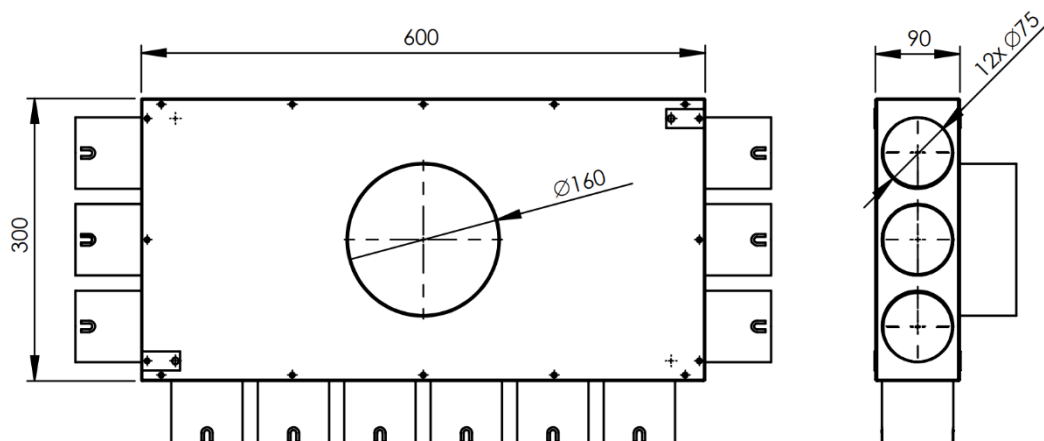
Napojenie $\text{Ø}160\text{mm}$, AIRFLEX Spectra-75/61, AIRFLEX Spectra-90/75 a AIRFLEX Blue-75/61. Poistka proti vysunutiu hadice, akrylátový tesniaci tmel. Voliteľné prevedenie s vnútornou izoláciou, polyuretánová pena laminovaná tenkou PUR fóliou, hrúbka 5mm

ROZMERY

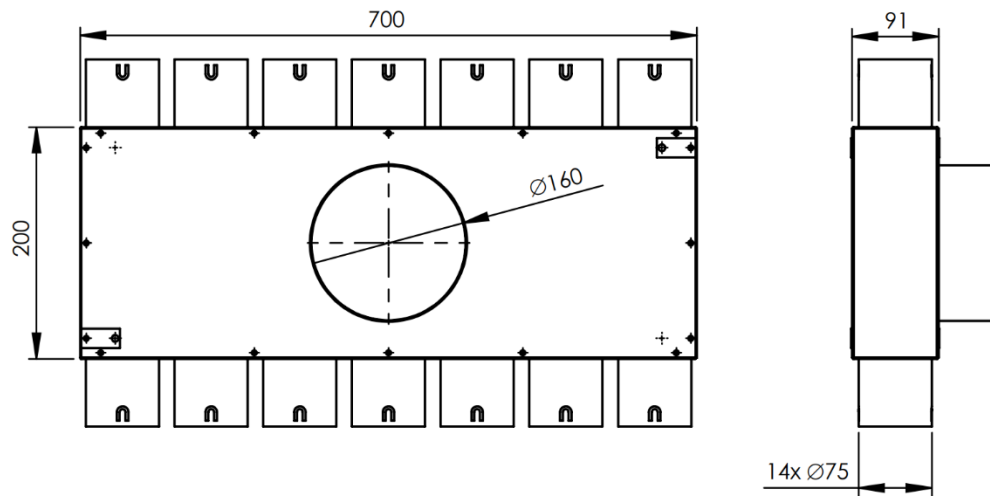
DBI/8x75/160



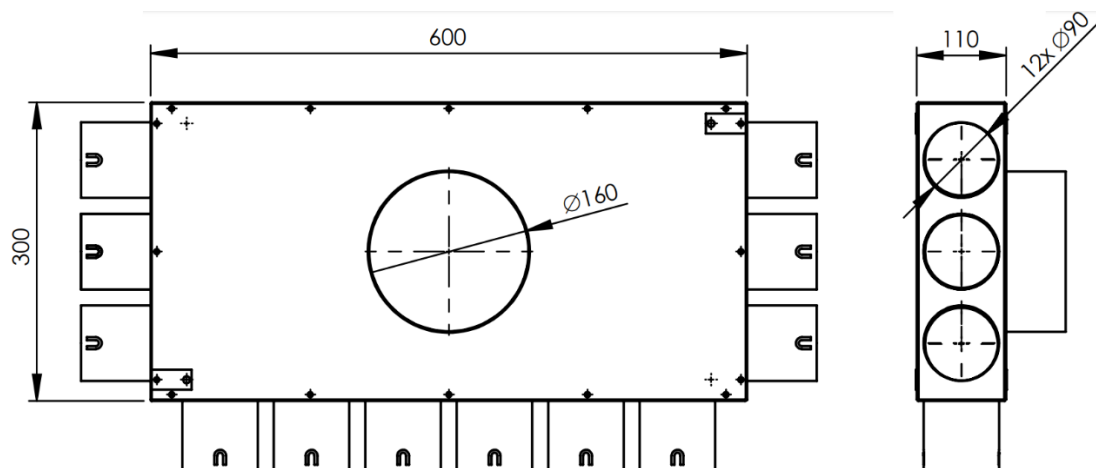
DBI/12x75/160



DBI/14x75/160



DBI/12x90/160



Vzor objednávania:

DBI / 8x75 / 160

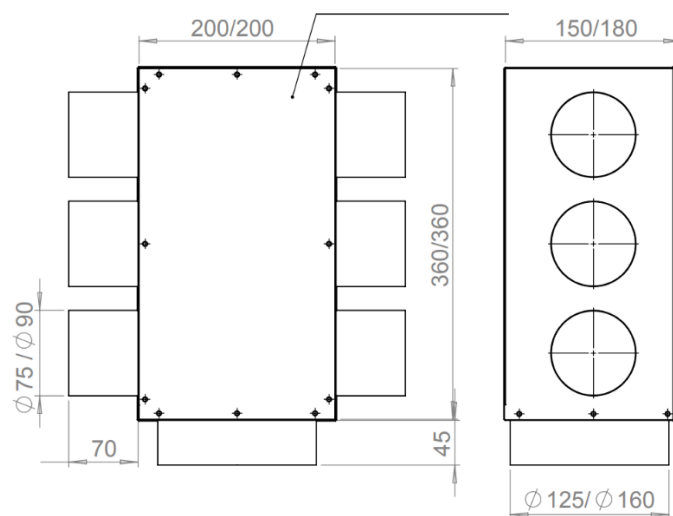
DFR1 / Počet napojení flex. hadíc (8)(12)(14) x AIRFLEX Spectra-75/61 / Napojenie Ø160mm

Distribučný box, bočné napojenie DBIB

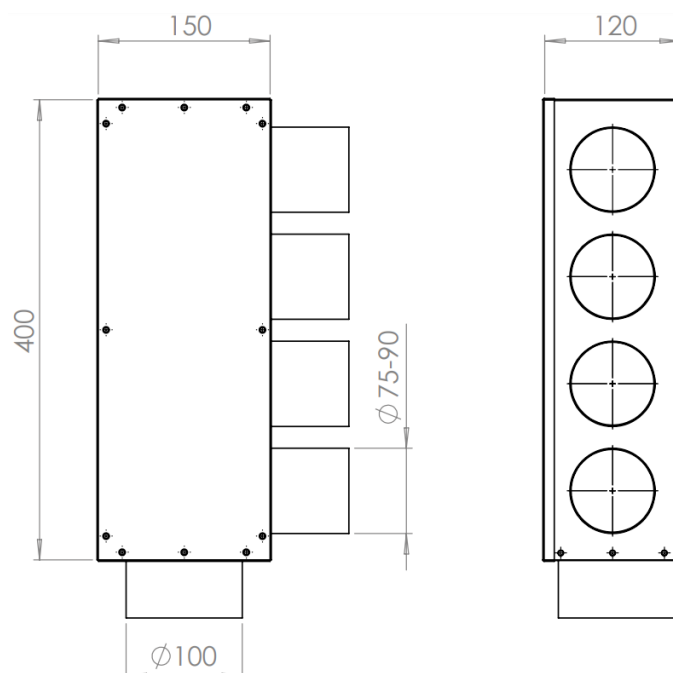
Napojenie $\text{Ø}125\text{mm}/160\text{mm}$, AIRFLEX Spectra-75/61, AIRFLEX Spectra-90/75 a AIRFLEX Blue-75/61. Poistka proti vysunutiu hadice, akrylátový tesniaci tmel. Voliteľné prevedenie s vnútornou izoláciou, polyuretánová pena laminovaná tenkou PUR fóliou, hrúbka 5mm

ROZMERY

DBIB/6(8)(10)x75(90)/125(160)/B



DBIB/4x75(90)/100/B

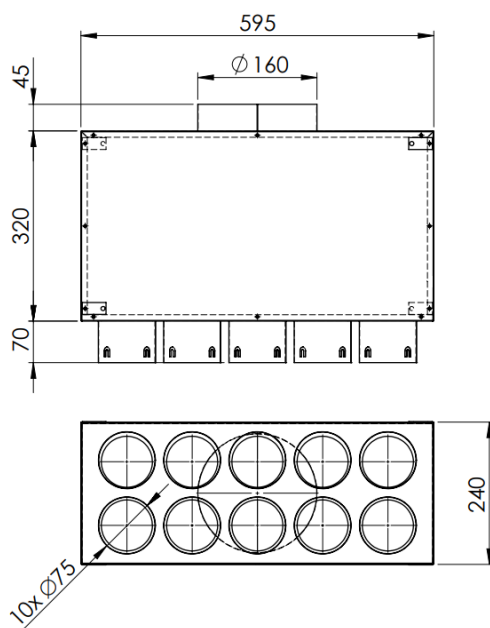


Distribučný box priamy s izoláciou dvojitý DBID

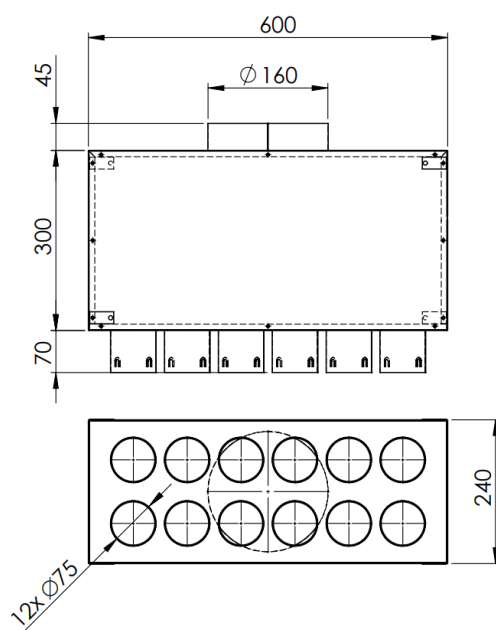
Napojenie $\text{Ø}160\text{mm}$, AIRFLEX Spectra-75/61, AIRFLEX Spectra-90/75 a AIRFLEX Blue-75/61. Poistka proti vysunutiu hadice, akrylátový tesniaci tmel. Voliteľné prevedenie s vnútornou izoláciou, polyuretánová pena laminovaná tenkou PUR fóliou, hrúbka 5mm

ROZMERY

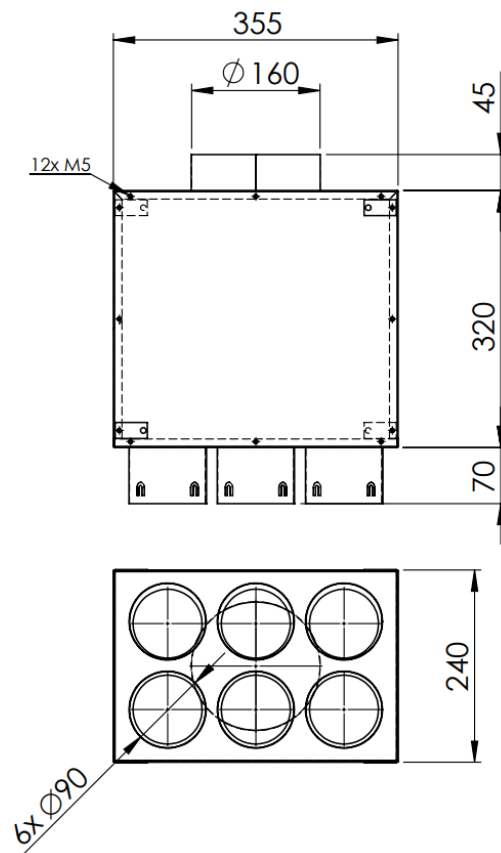
DBID/10x75/160



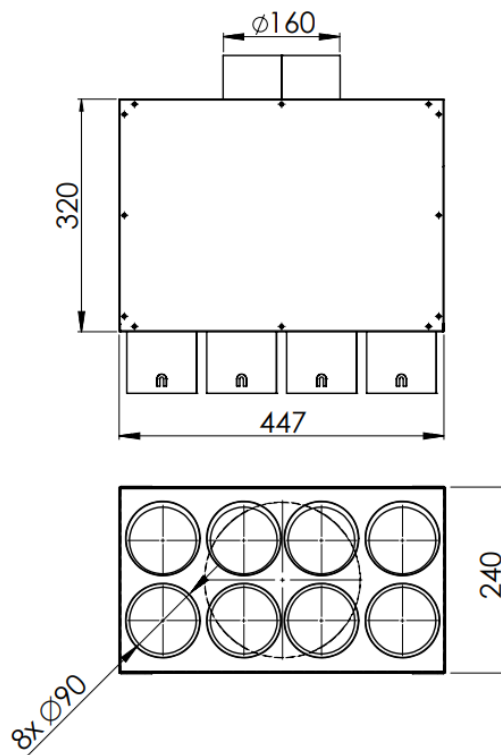
DBID/12x75/160



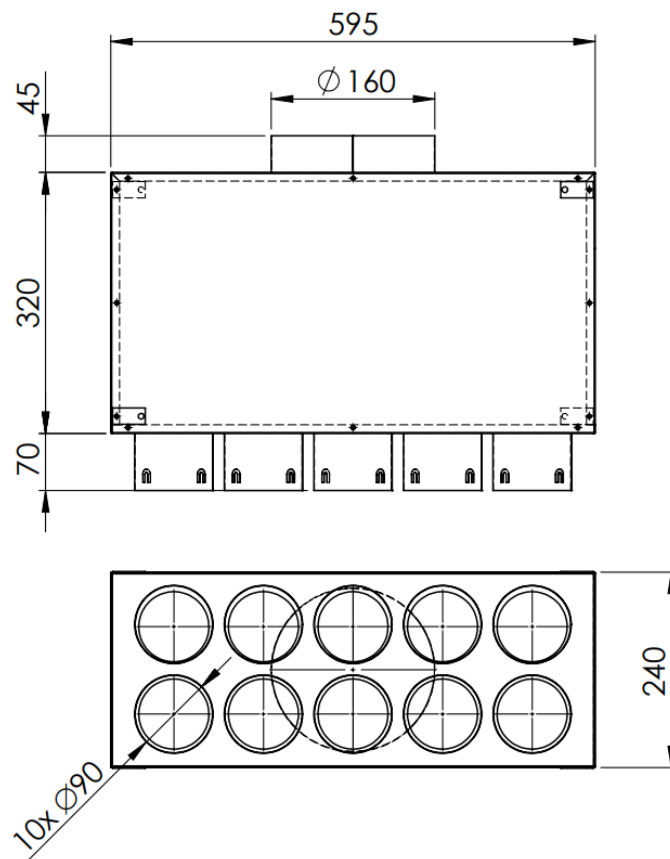
DBID/6x90/160



DBID/8x90/160



DBID/10x90/160



Vzor objednávania:

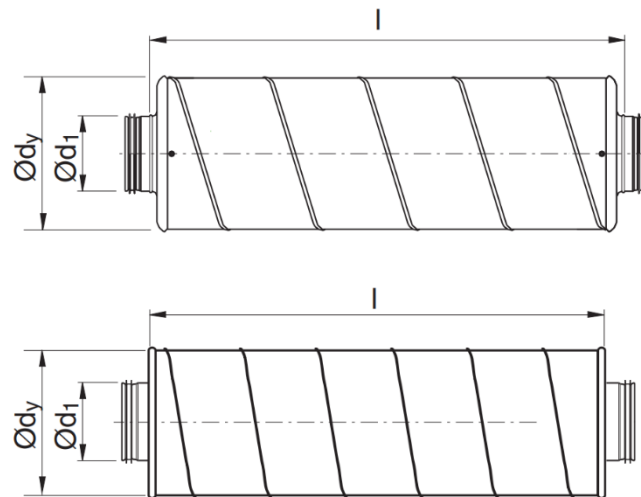
DBID/6(8)(10)(12) x75(90)/160

DBID/Počet napojení flex. hadíc (8)(12)(14) x AIRFLEX Spectra-75/61 / Napojenie Ø160mm

TLMIČE HLUKU

Okrúhly THO

Hrúbka izolácie 50 mm.

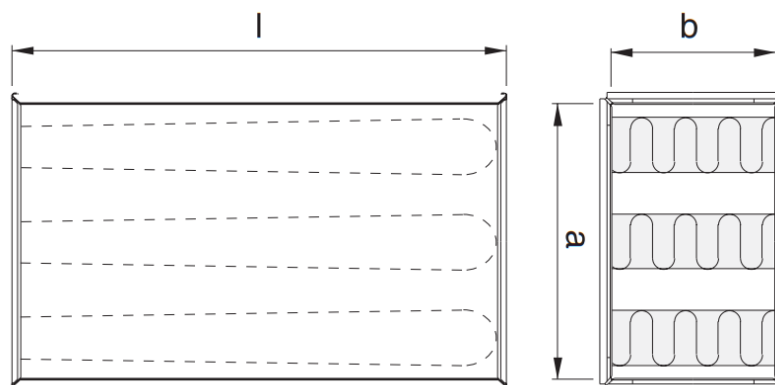


Vzor objednávania:

PTH/Ø200/1000

PTH/ Ød₁ / dĺžka v mm (500)(600)(1000)

Hranatý THH



Vzor objednávania:

PTH/500/300/1000

PTH/ a / b / l (500)(600)(1000)